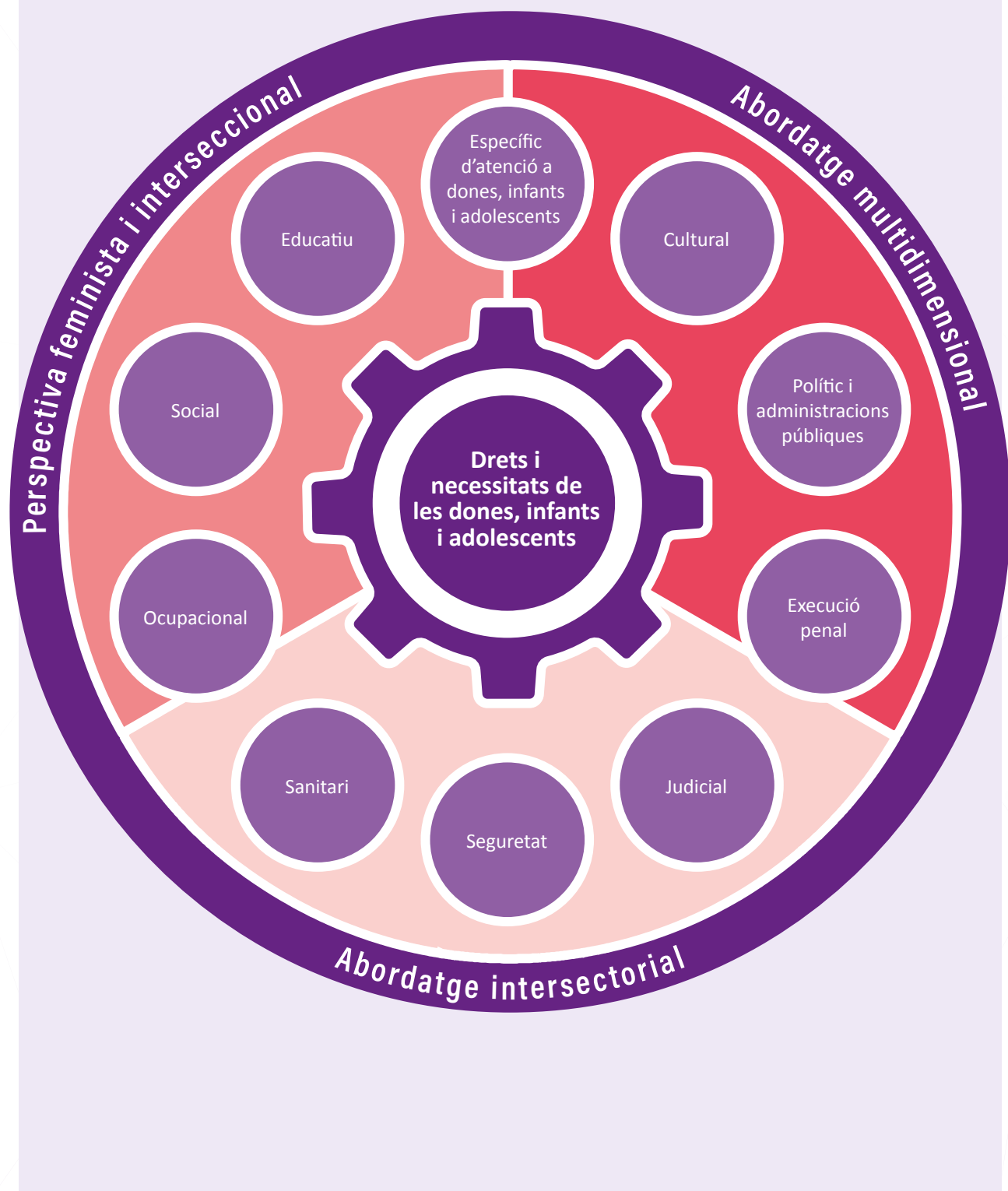


Model d'intervenció: centralitat en els drets i necessitats de les dones, infants i adolescents

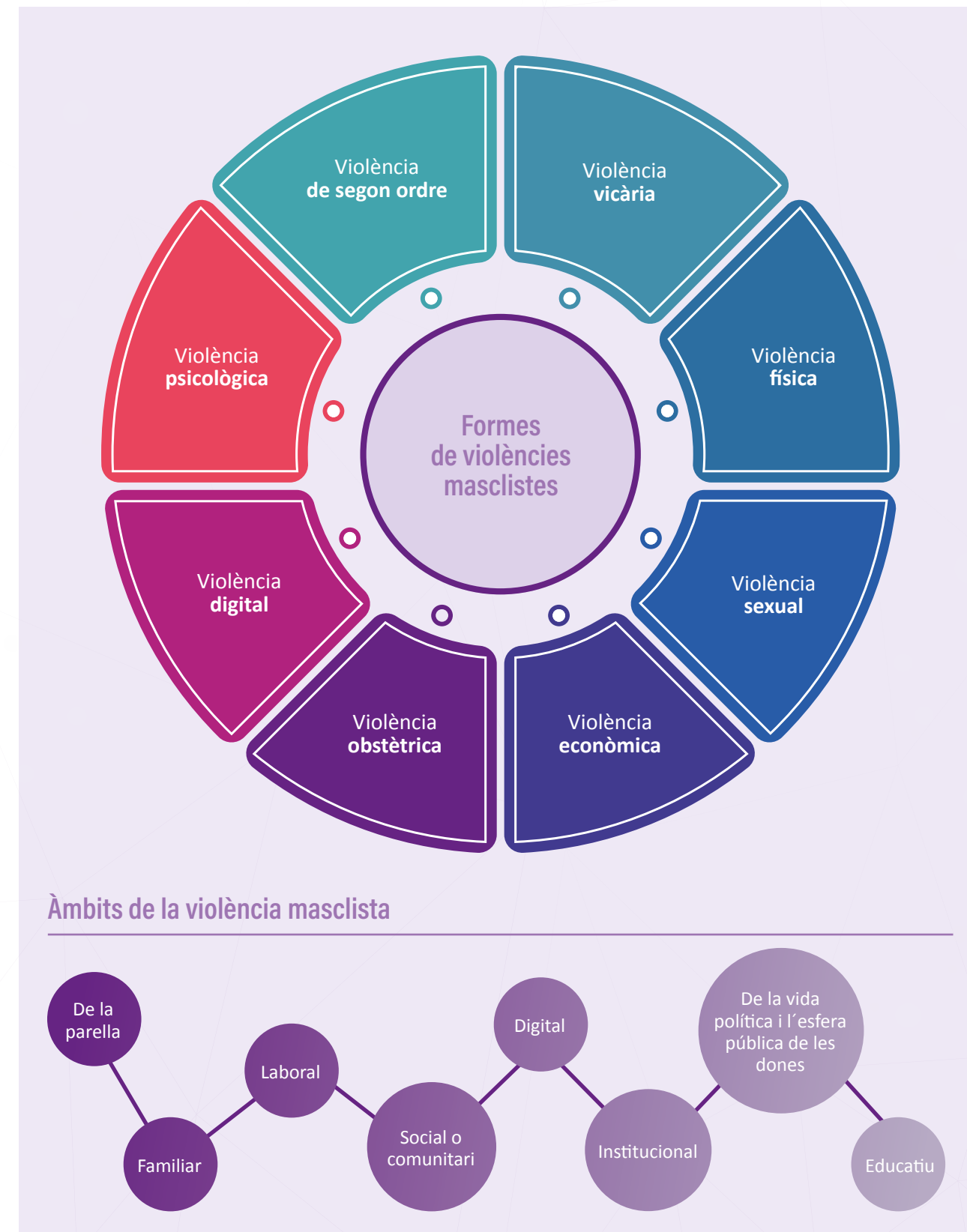
Abordatge intersectorial



Font: Protocol Marc.

Què són les violències masclistes: quines formes i àmbits abasten?

Les violències masclistes són una **vulneració dels drets humans** que s'exerceixen **contra les dones, infants i adolescents** com a manifestació de la discriminació i de la situació de desigualtat en el marc d'un sistema de relacions de poder dels homes sobre les dones i que, produïda per mitjans físics, econòmics o psicològics, té com a **resultat un dany o patiment físic, sexual o psicològic**, tant si es produeixen en l'àmbit públic com en el privat (Art. 3.a de la Llei 5/2008 del 24 d'abril).



Font: Protocol Marc.

Protocol local d'abordatge de les violències masclistes de Cerdanyola del Vallès

Resum per a professionals



Ajuntament de Cerdanyola del Vallès



Cerdanyola Ciutat del coneixement

ÀMBIT	NOM DEL SERVEI	ADREÇA	DADES DE CONTACTE
SERVEIS ESPECIALITZATS EN VIOLÈNCIES MASCLISTES	Servei d'Informació i Atenció a les Dones (SIAD)	Carrer de les Belles Arts, 19, Cerdanyola del Vallès	dones@cerdanyola.cat 935 921 647
	Servei d'Atenció Integral LGTBI (SAI)	Carrer de les Belles Arts, 19, Cerdanyola del Vallès	lgtbiq@cerdanyola.cat 935 921 647
	Servei d'Intervenció Especialitzada (SIE) Vallès Occidental	Carrer de les Valls, 28. 1pis – 7 porta, Sabadell	sievallesoccidental@safareig.org 938 528 784
	Servei d'Intervenció en Crisi (SIC)	24 h El poden activar: Serveis d'intervenció especialitzada (SIE). Serveis d'informació i atenció a dones (SIAD). Línia 900900120. Cossos policials. Responsables dels Serveis Socials. Oficina d'Atenció a la Victima del Delicte (OAVD). Sistema d'emergències mèdiques (SEM) o altres professionals de la salut. Altres serveis d'emergències.	
SOCIAL	Serveis Socials Municipals	Avinguda Espanya 6C, Cerdanyola del Vallès	promociosocial@cerdanyola.cat 935 666 053
	Servei d'Informació i Assessorament Jurídic en Matèria d'Estrangeria i Mobilitat Internacional	Avinguda Espanya 6C, Cerdanyola del Vallès	cite@ccoo.cat 934 812 720
	Servei de Primera Acollida per a persones nouvingudes	Avinguda Espanya 6C, Cerdanyola del Vallès	irascher@vincle.org immigració@cerdanyola.cat 935 808 888 (ext. 3347)
	Casal de Joves	Passeig del Pont, 45, Cerdanyola del Vallès	joventut@cerdanyola.cat 935 805 869
	Espai Infantil	Carrer de les escoles, 5-7, Cerdanyola del Vallès	espaiinfantil@cerdanyola.cat 673 624 530
	Programa de la Gent Gran	Avinguda Espanya, 6C, baixos, Cerdanyola del Vallès	neiradml@cerdanyola.cat 935 808 888
SANITARI	Equip Atenció Primària (EAP) Serraparera	Carrer Diagonal, s/n, Cerdanyola del Vallès	cserraparera.ics@gencat.cat 935 806 363
	Equip Atenció Primària (EAP) Canaletes	Passeig. d'Horta, 17, Cerdanyola del Vallès	ccanaletes.mn.ics@gencat.cat 935 910 740
	Equip Atenció Primària (EAP) Fontetes	Plaça Velázquez, s/n, Cerdanyola del Vallès	ccanaletes.mn.ics@gencat.cat 935 910 740

ÀMBIT	NOM DEL SERVEI	ADREÇA	DADES DE CONTACTE
SANITARI	Centre de Salut Mental Adults (CSMA) Parc Sanitari Sant Joan de Déu	Carretera de Barcelona N-150, cantonada C/ Tarragona, s/n, Ripollet	csmrripollet@pssjd.org 935 809 677
	Centre de Salut Mental per a Infants i Joves (CSMIJ)	Carretera de Barcelona N-150, cantonada C/ Tarragona, s/n, Ripollet	salutmental@tauli.cat 937 231 010 (Genèric Taulí) 937 458 377 (Específic)
	Assistència a la Salut Sexual i Reproductiva (ASSIR)	Carrer Tarragona, s/n, cantonada carretera de Barcelona, Ripollet	assir_sapcr.mn. ics@gencat.cat 935 942 111 935 942 199 Salut en línia 937 284 444
	Centre d'Urgències d'Atenció Primària Cerdanyola – Ripollet (CAP II - CUAP C/R)	Carrer Tarragona, s/n, cantonada carretera de Barcelona, Ripollet	061
	Centre d'Atenció i seguiment a les drogodependències (CAS)	Passeig d'Horta, 17, Cerdanyola del Vallès	casr.mn.ics@gencat.cat 935 948 246
	Consorti Corporació Sanitària Parc Taulí	Parc Taulí, 1, Sabadell	937 231 010
LABORAL	Servei de Promoció Econòmica	Avinguda Roma, 65, Cerdanyola del Vallès	canserra@cerdanyola.cat 935 947 050
	Servei d'Ocupació de Catalunya (SOC)	Carrer de Torras i Bages, 7, Cerdanyola del Vallès	900 800 046
SEGURETAT	Polícia Local	Plaça de Sant Medir s/n, Cerdanyola del Vallès	Urgències 112 936 912 000
	Mossos d'Esquadra Grup d'Atenció a la Victima (GAV)	Av. Del Parc Tecnològic, 12, Cerdanyola del Vallès	Urgències 112 935 924 700 GAV: ltpg31524@gencat.cat Extensió 40940
EDUCATIU	Servei Educatiu del Vallès Occidental	Carrer dels Reis, 32, Cerdanyola del Vallès	Equip d'Assessorament i Orientació Pedagògica (EAP) eap-cerdanyola@xtec.cat 935 808 378 Centre de Recursos Pedagògics (CRP) crp-cerdanyola@xtec.cat 935 808 378

ÀMBIT	NOM DEL SERVEI	ADREÇA	DADES DE CONTACTE
EDUCATIU	Figures coordinadores de Coeducació, Convivència i Benestar de l'Alumnat (COCOBE)	Tots els centres educatius de primària i secundària de Cerdanyola del Vallès	
JUSTÍCIA I EXECUCIÓ PENAL	Jutjat de Violència Sobre la Dona, núm. 7 (VIDO)	Passeig d'Horta, 19, Cerdanyola del Vallès	mitx7.cerdanyola@xij.gencat.cat 935 527 611
	Oficina Atenció Victima del Delicte	Rambleta del Pare Alegre, 112, Terrassa Gran Via de les Corts Catalanes, 111, Barcelona	victimabarcelona.dj@gencat.cat 935 548 700
	Servei d'Orientació Jurídica (SOJ)	Passeig d'Horta, 19, Cerdanyola del Vallès	soj.cerdanyola@icasbd.org 936 927 474
	Barnahus	Carrer dels Telers, 5, 1r 1a, Terrassa	terrassa.barnahus@gencat.cat 667 214 531
	Servei Tècnic de Punt de Trobada	Carrer de la Concepció, 40, Sabadell	stptsabadell.igualtat@gencat.cat 935 851 572
ENTITATS	El Safareig, Propostes Feministes	Carrer de les Vinyes 11C, Cerdanyola del Vallès	safareig@safareig.org 935 806 151
	Creu Roja Cerdanyola - Ripollet - Montcada	Avinguda Creu Roja 25-29, Cerdanyola del Vallès	informacio.cerdanyola@creuroja.org 936 916 161
	Dones per la Igualtat	Carrer de la Indústria, 12, Cerdanyola del Vallès	donesperlaigualtat@hotmail.com 664 37 75 24